

## Norm for installasjon av vannmålere

Vedtatt av kommunestyret 25. januar 2023

Følgende punkter beskriver hvordan vannmålere skal installeres i Lillestrøm kommune, jf enhver tids gjeldende forskrift om vann- og avløpsgebyr i Lillestrøm kommune.

### 1.1 Generelt

Kommunen bestemmer:

- hvor mange vannmålere den enkelte abonnent skal ha
- plassering

Vannmålere skal installeres etter bestemmelsene i denne normen. Målere skal til enhver tid være plombert.

Vannmåleren er kommunens eiendom og skal leveres tilbake ved demontering. Vannmålere skal installeres av et godkjent rørleggerforetak.

### 1.2 Plassering

Vannmåleren skal plasseres umiddelbart etter innvendig stoppekran. Borettslag og sameier skal samarbeide om fellesvannmåler. Alt vannforbruk på eiendommen skal måles, det skal ikke være vannuttak før måleren. Det må være sluk i rom med vannmåler fra og med innlegg over 50 mm. Ved innlegg under 50 mm må vegger og gulv kunne tåle vannsøl.

Vannmåleren skal alltid være tilgjengelig for kontroll av kommunen, med tilstrekkelig fri plass for utskifting og avlesning. Adkomstvei og området rundt måleren skal være ryddig og godt belyst.

### 1.3 Montering

Vannmåler skal monteres i konsoll. Konsollen må være av type med fleksible kuplinger med avstengningsventiler foran og etter vannmåleren. Vannmålerkonsollen bør festes til vegg, eller annen egnet bygningskonstruksjon, slik at målerens tyngde ikke kan skade eller deformere vannledningen. Fritak om konsoll gis kun for vannmåler i et rør i rør skap for bolig.

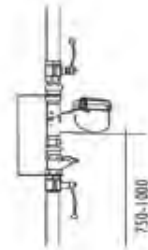
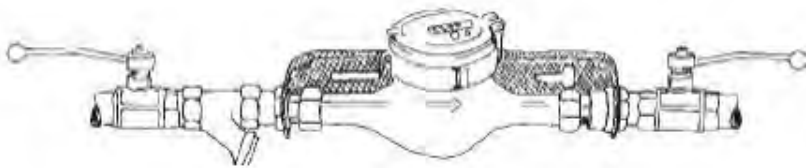
Dette gjelder uavhengig av om det monteres en enkelt måler eller om det monteres flere vannmålere i parallell.

Det skal monteres tilbakeslagsventil ved montering av vannmåler i bygg der tilbakeslagsventil ikke allerede er montert.

Reduksjonsventiler skal være montert. Måleren må ikke utsettes for frost eller annen ytre påvirkning som kan skade måleren.

### 1.4 Vannledning med gjennomløp 40 mm og mindre

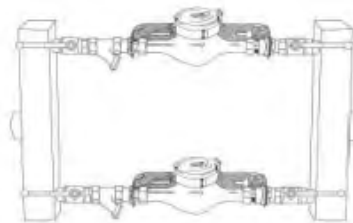
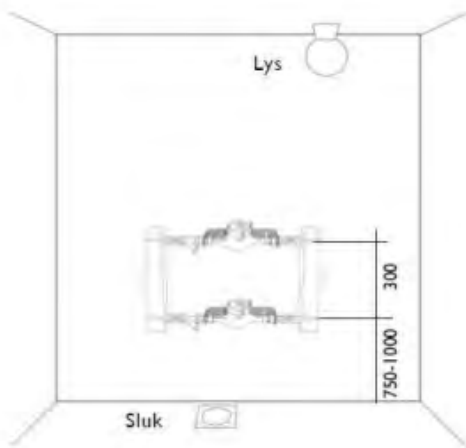
Ved gjennomløp 40 mm og mindre kan det monteres en enkel vannmålerkonsoll. På plasser hvor det er vanskelig å stenge av vannet anbefales parallellkobling av to målere.



### 1.5 Vannledning med gjennomløp over 40 mm

Ved gjennomløp over 40 mm skal det monteres to eller flere vannmålere. Disse skal være parallellkoblet.

Avstanden mellom hver av de parallellkoblede vannmålerne skal minimum være 30 cm.



### 1.6 Flensemålere

Flensemålere skal kun benyttes etter avtale med Lillestrøm kommune.

### 1.7 Vannmåler plassert i kum

Det er ikke tillatt å benytte kommunal kum.

Dersom vannmåleren plasseres i kum skal kummen være lett tilgjengelig slik at man kan foreta inspeksjon og vedlikehold av vannmåleren. Det tillates ikke andre installasjoner i kummen.

Vannmålerkummen må ikke overdekkes.

Dimensjon av vannkummer skal vurderes etter en drøfting med VA-ansvarlige. Kummen skal alltid ha støpt bunn og sluk.

Kummen skal være utstyrt med stige som kan føres helt ned til kummens bunn. Vannmåler tillates ikke installert i stakekum. Vannmålerkummer dypere enn 3,8 meter skal ha mellomdekke.

Ved midlertidig tilknytning skal vannmåler plasseres ved tilkobling i kum.